



中庭のある家

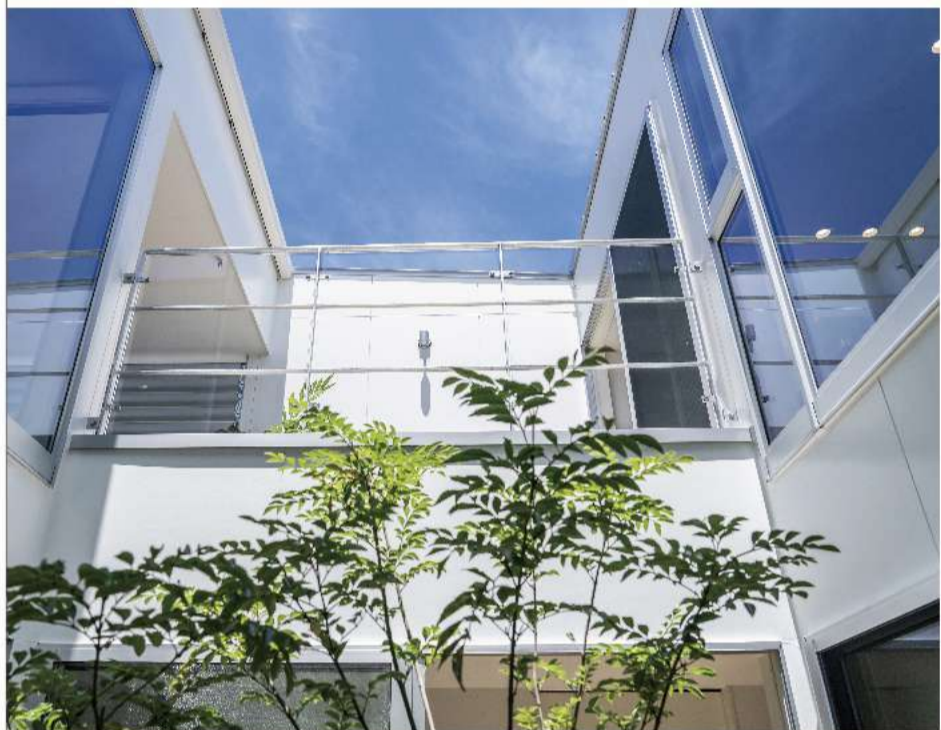
LoCoHouse

www.locohouse.jp

# 熊本市北区 ロコハウス鶴羽田モデルハウスオープン MODEL HOUSE OPEN!

■3/18(土)・19(日)プレオープン ■3/25(土)・26(日)グランドオープン  
モデルハウス見学会開催 **完全予約制**

我が家だけの空がある。我が家だけの庭もある。  
風や光と仲良くなれる開放的空間。



## Co TYPE

3LDK / Dry room / Family Entrance / Pantry / 3 Walk-in Closet

Co TYPEは、様々な敷地の形状にも合わせられるよう、庭を「コ」のフォルムで囲む空間設計に。住宅内に「センターコート(中庭)」[オープンデッキ][ダイニングバルコニー]を取り入れ、連続した空間として構成。思い立ったらすぐにバーベキューをしたり、日光浴を楽しむことができます。家族にとって過ごしやすくコミュニケーションも生まれやすいなど、開放感と快適性に満ちた暮らしを実感いただけます。



ファミリーエントランス 収納 ドライルーム 部分は外部です。(Balcony上部は屋根を装備しています。)

### 今の日本の住まいに問題を感じませんか?

実は日本の住まいは、多くの矛盾と疑問を抱えています。大手ハウスメーカーが声をあげてこなかった住まいの矛盾と疑問を考えることから、ロコハウスの住まいづくりは始まりました。



**Window**  
窓についての疑問

- 窓のカーテンはいつも閉まっていますか?
- 窓からの景色を楽しめていますか?
- 光の射さない暗い部屋はありませんか?
- 各部屋の窓は風通しがいいですか?

**Security**  
セキュリティについての疑問

- 外から敷地への侵入が容易ではありませんか?
- 窓が多く、戸締りが面倒ではありませんか?
- 窓に格子がついていませんか?
- 雨戸をいつも閉めていますか?

**Garden**  
庭についての疑問

- 庭が物置になっていませんか?
- 敷地内の庭が通行人の視線にさらされていませんか?
- 庭が自分と家族だけの専用空間になっていますか?
- 建物敷地の残りスペースを庭にしていますか?

**Cost**  
コストについての疑問

- 家計を圧迫する支払いになっていませんか?
- 狭い土地だからと諦めていませんか?
- 家賃並みの支払いで新築一戸建ての取得は無理と決めつけていませんか?



LoCoHouse

〒861-5517 熊本県熊本市北区鶴羽田4丁目8-36

ご来場予約・お問合せ 0120-65-8246